

als Gewerbeflächen ausgewiesen;
 Bebauungsplan "Gewerbegebiet Lauben - 2. Änderung" Rechtskraft seit 2011

Quartier mit Nachverdichtungspotenzial; aufgrund südwestlich benachbarten Betonwerk Reklau aus Immissionsschutzgründen sowie prägenden Großgehölzbestand nicht aktivierbar

Bebauungsplan "Freiburg" von 1998: Die etwa 10 noch nicht bebauten Bauplätze können aufgrund nördlich angrenzenden Gewerbebetrieb sowie Raiffeisenwarenlager und damit verbundenen Konflikten bezüglich des Immissionsschutzes derzeit nicht bebaut werden; hinzu kommt Hochwasserproblematik entlang des offen verlaufenden Dornachgrabens

Bebauungsplan "Am Aleberg" von 1996: Die 3 noch nicht bebauten Bauplätze können aufgrund der noch aktiven Landwirtschaft im Nordosten und damit verbundenen Schwierigkeiten bezüglich des Immissionsschutzes nicht bebaut werden

Bebauungsplan "Am Durchgang" von 1998: Noch 6 nicht bebaute Bauplätze vorhanden, alle Grundstücke befinden sich in Privateigentum und auf Nachfrage besteht momentan dort keine konkrete Bauabsicht; ggf. Baugebot nach §176 BauGB per Bescheid prüfen!

Bebauungsplan "Straßacker Nord" von 1995: Noch 5 nicht bebaute Bauplätze vorhanden, alle Grundstücke befinden sich in Privateigentum und auf Nachfrage besteht momentan dort keine konkrete Bauabsicht; ggf. Baugebot nach §176 BauGB per Bescheid prüfen!

Bebauungsplan "Strassacker" von 1987: Noch 5 nicht bebaute Bauplätze/Baulücken vorhanden, Grundstücke befinden sich allesamt in Privateigentum und auf Nachfrage besteht momentan dort keine konkrete Bauabsicht; ggf. Baugebot nach §176 BauGB per Bescheid prüfen!

Teils noch aktive Landwirte in der Nähe; im momentanen Zustand kein Wohnbauland aktivierbar

Bebauungsplan Lauben "Süd-West" (ca. 15 Bauparzellen)

778163/004/000

778163/010/000

778163/007/000

778163/009/000

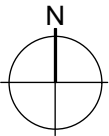
778163/011/000

778163/006/000

Bebauungsplan "Lauben Ost III" von 1992: vorhandene Bauparzellen weitestgehend ausgeschöpft; Nördlichster Abschnitt (Lauben Ost IV) bietet aufgrund fehlender Rechtskraft kein nutzbares Baulandpotenzial

Bereich mit Potenzial für ca. 5 -6 Bauparzellen Nicht bebaubar, da Erschließung nicht gesichert sowie mit Hochwasserproblematik belastet (Nutzung als Privatgarten)

Bebauungsplan "Lauben Süd" mit Stand der 3. Änderung von 2008: Noch 5 nicht bebaute Bauparzellen vorhanden, die jedoch alle in Privateigentum sind und auf Nachfrage momentan keine konkrete Bauabsicht aufweisen; ggf. Baugebot nach §176 BauGB per Bescheid prüfen!



PROJEKTNR: 20-027
 Bebauungsplan "Lauben Südwest"



Landkreis Unterallgäu
 Gemeinde Lauben
 Erkheimer Straße 7
 87761 Lauben

Büro für Landschafts-Orts- und Freiraumplanung
 Partnerschaftsgesellschaft Wilhelm Daurer + Meinolf Hasse
 Landschaftsarchitekten bda + Stadtplaner
 Buchloer Straße 1
 86879 Wiedergeltingen
 Fon 08241 - 800 64 0
 info@daurerhasse.de
 www.daurerhasse.de

PLANINHALT
 Anlage zur Flächennutzungsplanänderung
 Themenkarte Baulandpotenziale
 Fassung vom 23.07.2020

MAßSTAB
 1:5.000
 Bearbeiter: am